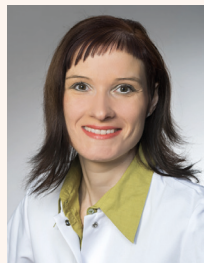


Kontakt

Um Kontakt zum Psychosomatischen Dienst aufzunehmen, sprechen Sie Ihren Arzt / Ihre Ärztin oder das Pflegepersonal an. Die Kollegen werden uns informieren und ein Mitglied unseres Teams wird Sie zeitnah in Ihrem Zimmer im St. Josefs-Hospital aufsuchen oder Sie bei Ihrem Termin in der Ambulanz ansprechen.

Ihr Team des Psychosomatischen Dienstes



Dr. med.
Marina Petermann
Leitung
Fachärztin für Psychosomatische Medizin und Psychotherapie
Psychoonkologin



Lara Hobohm, M. Sc.
Psychologin,
Psychologische
Psychotherapeutin



Dr. rer. nat.
Carolin Schmid
Psychologin,
Psychologische
Psychotherapeutin



Dr. med.
Claudia Schneider
Fachärztin für Anästhesiologie, Psychoonkologin, Psychotherapie
fachgebunden



Kevin Schneider, M. Sc.
Psychologe

Kontakt:

Mo bis Fr von 8:00 bis 16:30 Uhr

Telefon: 0611/177-3831

Fax: 0611/177-3825

Mail: psychosomatischer.dienst@joho.de



Stand: 01/2021, EDV-Nr. 18501



Unterstützung für Patienten und Angehörige
bei psychischer Belastung

Psychosomatischer Dienst

Med. Klinik III

Palliativmedizin und Interdisziplinäre Onkologie

Chefarzt Dr. med. Bernd-Oliver Maier

Psychosomatischer Konsiliar- und Liaisondienst (PKLD)

Leitung Dr. med. Marina Petermann

St. Josefs-Hospital Wiesbaden

Beethovenstraße 20

65189 Wiesbaden

www.joho.de



Sehr geehrte Patientin, sehr geehrter Patient,

im Zusammenhang mit Ihrer Erkrankung haben Sie möglicherweise herausfordernde Erfahrungen zu bewältigen oder sich großen Veränderungen in Ihrem Leben zu stellen.

Auch für Angehörige kann eine neue Situation zu Verunsicherung führen und Fragen aufwerfen. Wir möchten Sie in dieser schwierigen Phase gerne unterstützen.

Ziele der Behandlung

Mit unserer Behandlung möchten wir Sie im Umgang mit Ihrer Erkrankung bestmöglich unterstützen und zur Verbesserung Ihrer Lebensqualität beitragen. Dazu gehört insbesondere auch, Sie bei der Auseinandersetzung mit möglicherweise belastenden Gefühlen zu begleiten. Bei zwischenmenschlichen Konflikten tragen wir gerne zu deren Klärung bzw. Lösung bei. Wir unterstützen Sie ebenfalls gerne bei der Erörterung existentieller Fragen und bei Ihrer individuellen Entscheidungsfindung.

Im Behandlungsverlauf ist es häufig äußerst sinnvoll, gemeinsam eine gute Balance zwischen Eigenverantwortung einerseits und dem Annehmen von Hilfe andererseits zu finden.

Psychosomatischer Dienst

Zum Team unseres Psychosomatischen Dienstes gehören Ärztinnen und Psychologen. Wir arbeiten vertrauensvoll mit allen beteiligten Berufsgruppen (Ärzten, Pflegepersonal, Mitarbeitern des Sozialdienstes, Seelsorgern, Physiotherapeuten, Ergotherapeuten, Musiktherapeuten usw.) zusammen, um unsere Patientinnen und Patienten umfassend zu unterstützen und ganzheitlich zu begleiten.

UNSER ANGEBOT FÜR SIE

- Informationsvermittlung und Beratung
- Psychotherapeutische Einzel-, Paar- und Familiengespräche
- Angehörigenberatung und -betreuung
- Anleitung von Entspannungsverfahren
- Förderung der Kommunikation
- Krisenintervention
- Psychoonkologische Begleitung